



**FEDERAL SIGNAL VAMA**

*Protecting people and our planet*



# **SIGNALMASTER SOLARIS**

Direktionale Warnleuchten

**FEDERAL SIGNAL VAMA**

Public Safety Systems



# SIGNALMASTER SOLARIS

Federal Signal Vama präsentiert das neue, **ultraflache, direktionale Signalmaster Solaris** Warnsystem. Es bietet exzellente Ergebnisse als Signalleuchte und erfüllt dank verschiedener Blitzmuster mit **unterschiedlichen Funktionen (Tag-/Nachtschaltung, schnell/langsam, Scroll)** alle Anforderungen. Die hauptsächlichen Eigenschaften sind:



**HOHE INTENSITÄT.** Die eingebaute Solaris Technologie in SignalMaster-Warnsystemen verfügt über exponentiell gesteigerte Lichtleistung, vergleichbar mit ähnlichen Produkten.



**INDIVIDUELLE LÖSUNGEN.** SignalMaster Solaris haben **4 verschiedene Blitzmuster** (Links-, Rechtslauf, Mitte-Aussenlauf, und Mitte-Aussen Blinken) und **Tag-/Nacht\***-, **Schnell-/Langsam-** und **Scroll-Funktion** mit fließenden Effekt bei CANBUS-Versionen.



**ULTRAFLACHES PROFIL.** Das flache Gehäuse gewährt durch den geringen CW-Wert ein Minimum am Mehrverbrauch an Treibstoff, eine verbesserte Aerodynamic und dadurch verbesserte Fahreigenschaften für ein Höchstmaß an Sicherheit. Weiterhin verfügt der SignalMaster über ein attraktives Design bei gleicher Funktionalität und ermöglicht eine einfache Montage am Fahrzeug.



**WASSERDICHTES GEHÄUSE.** Gut gerüstet gegen verschiedene Wetterbedingungen dank der **IP Schutzklasse IPX9K.**

\* Funktionen bei analogen Systemen möglich mit SMC5 Multifunktionscontroller.

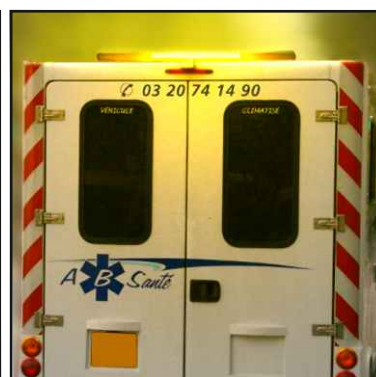
## Zulassungen:

IP Schutzklasse IPX9K.

Alle Modelle erfüllen die Vorgaben der EMV-Direktive 2004/104 und die Norm UNE EN 12352 für Verkehrsleitsysteme.



Alle nutzen **direktionale Warnsysteme: Feuerwehr, Rettungsdienst, Polizei, Straßendienste, usw.**





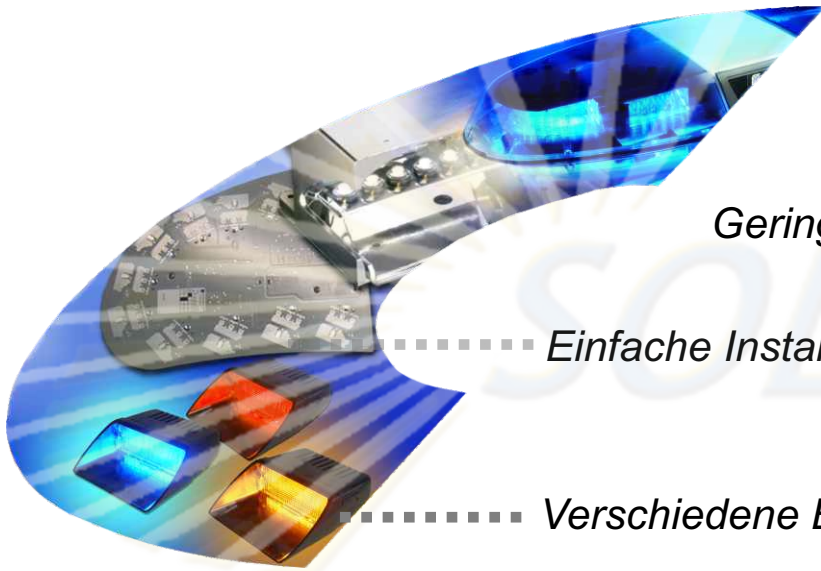


*Hohe Intensität*

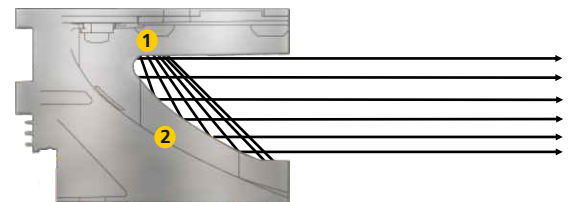
*Geringer Stromverbrauch*

*Einfache Installation*

*Verschiedene Blitzmuster*

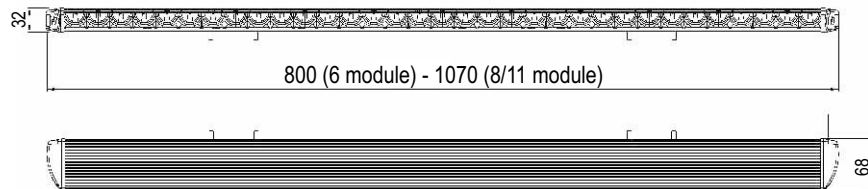


Federal Signal Vama bietet seinen Kunden die hochleistungs- und effiziente **Solaris-Technologie**. Traditionelle Leuchtmittel streuen Licht diffus, **LED-Solaris-Technologie** reflektiert starke Lichtbündel dorthin, wo sie benötigt werden, in einem großen Streuwinkel um dunkle Flecken auszuschließen.



- 1 LEDs der letzten Generation.
- 2 Der parabolische Reflektor maximiert die LED-Lichtintensität.

**SignalMaster Solaris Dimensionen (mm)**



SignalMaster GEN I



SignalMaster Solaris



Analogue SignalMaster have fully interchangeable electrical connections for easy Analogue und KS SignalMaster verfügen über komplett kompatible elektrische Anschlüsse zur einfachen Installation.

Signalmaster Solaris Modelle mit Kabelsatz und wasserdichten Steckern ermöglichen einen schnellen und einfachen Anschluß.

1 Verbinden



3 An Signalmaster anfügen



2 In Schutzgehäuse einsetzen



Das spezielle Design des **SignalMaster Solrais** und sein ultrakompaktes Profil gewährt eine einfache Installation an/in Fahrzeugen und bietet gleichzeitig über exzellente Ergebnisse.

Technische Spezifikationen:										
Voltage:	10-30V									
Durchschnittlicher Verbrauch:	0,3A je LED-Modul (bei 12V)									
	<table border="0"> <tr> <td></td> <td style="text-align: center;"><u>10V</u></td> <td style="text-align: center;"><u>30V</u></td> </tr> <tr> <td>SMLLED 6/8:</td> <td style="text-align: center;">2,6 A</td> <td style="text-align: center;">1,3 A</td> </tr> <tr> <td>SMLLED 8/11 CB:</td> <td style="text-align: center;">1,8 A</td> <td style="text-align: center;">1,3 A</td> </tr> </table>		<u>10V</u>	<u>30V</u>	SMLLED 6/8:	2,6 A	1,3 A	SMLLED 8/11 CB:	1,8 A	1,3 A
	<u>10V</u>	<u>30V</u>								
SMLLED 6/8:	2,6 A	1,3 A								
SMLLED 8/11 CB:	1,8 A	1,3 A								
Abmaße:	<table border="0"> <tr> <td style="border-right: 1px solid black;">6 Module: 800 x 32 x 68mm</td> <td>8 CB-Module 800 x 32 x 68mm</td> </tr> <tr> <td style="border-right: 1px solid black;">8 Module: 1.070 x 32 x 68mm</td> <td>11 CB-Module 1.070 x 32 x 68mm</td> </tr> </table>	6 Module: 800 x 32 x 68mm	8 CB-Module 800 x 32 x 68mm	8 Module: 1.070 x 32 x 68mm	11 CB-Module 1.070 x 32 x 68mm					
6 Module: 800 x 32 x 68mm	8 CB-Module 800 x 32 x 68mm									
8 Module: 1.070 x 32 x 68mm	11 CB-Module 1.070 x 32 x 68mm									
Gewicht:	<table border="0"> <tr> <td>6 Module: 705g</td> </tr> <tr> <td>8/11 Module: 940/995g</td> </tr> </table>	6 Module: 705g	8/11 Module: 940/995g							
6 Module: 705g										
8/11 Module: 940/995g										

## Bestellen Sie:

Wählen Sie aus folgenden Referenzen:

### Analoger Signalmaster:

2010560	Direktionales Lichtsystem, 6 Solaris LED Module, Dachstecker, gelb, Multivoltage
2010561	Direktionales Lichtsystem, 8 Solaris LED Module, Dachstecker, gelb, Multivoltage <u>Montagezubehör:</u>
82441451	Analoger SMLLED Kabelsatz mit Dachstecker, 5m
82441445	Analoger SMLLED Kabelsatz mit Dachstecker, 10m
2010601	Direktionales Lichtsystem, 6 Solaris LED Module, 15m Kabel im Lieferumfang, gelb, Multivoltage <sup>(1)</sup>
2010602	Direktionales Lichtsystem, 8 Solaris LED Module, 15m Kabel im Lieferumfang, gelb, Multivoltage <sup>(1)</sup> .

### CANBUS SignalMaster <sup>(2)</sup>

2010564	Direktionales Lichtsystem, 8 ineinander übergehende LED Module, CAN BUS, gelb, Multivoltage
2010565	direktionales Lichtsystem, 11 ineinander übergehende LED Module, CAN BUS, gelb, Multivoltage <u>Montagezubehör</u>
82441446	SMLLED KS/CB Kabelsatz 5m
82441447	SMLLED KS/CB Kabelsatz 10m
82441476	SMLLED KS/CB Kabelsatz 15m

<sup>(1)</sup> Ohne wasserdichtem Stecker.

<sup>(2)</sup> CANBUS Signalmaster müssen mit einem CANBUS-Controller BCT2000 oder BCT500CB gesteuert werden.

### Zubehör

8234188	Montagesatz Silent Blocks SMLLED SL Solaris
---------	---

**ACHTUNG:** Alle Modelle benötigen einen zugehörigen Kabelsatz (außer Referenz 2010601 und 2010602)



Nach der ISO9001:2008 zertifiziertes Unternehmen  
 Dr. Ferrán, 7  
 08339 VILASSAR DE DALT  
 BARCELONA - SPAIN  
 Phone 34 93 741 79 00  
 Fax 34 93 750 78 23  
 Email: marketing@vama.es