



LP/LM800 SOLARIS Serie

LED signalisatielichten



LP/LM800 SOLARIS Serie

DE **LM/LP800** signalisatielichten met de exclusieve Solaris technologie van Federal Signal Vama genereren een uitzonderlijke lichtopbrengst en zijn perfect geschikt al prioritair licht. Deze reeks omvat lichten met permanente montage (LP modellen) en magnetische montage (LM modellen) met magneten en zuignappen.



360° LICHTSPREIDING. De Solaris technologie en zijn speciaal ontworpen lens maximaliseren de lichtopbrengst op 360°.



VERSCHILLENDE KLEUREN. Signalisatielichten met 1 of 2 levels van 15 LEDS in blauw, oranje of rood. Magnetische of permanente montage.



LANGE LEVENSDUUR. Een schokbestendige polycarbonaat kap en een versterkt polyamide basis. IP bescherming: IPX9K



SYNCHRONISEERBAAR. De lichten van de LP800-reeks kunnen gesynchroniseerd worden met andere FS Vama producten (zoals de LP400)

Homologaties

De blauwe en oranje versies voldoen aan de Europese R65-norm.

Alle modellen voldoen aan de Europese richtlijn betreffende elektromagnetische compatibiliteit 2004/104/EC.

IP bescherming: IPX9K



Beschikbare kleuren:



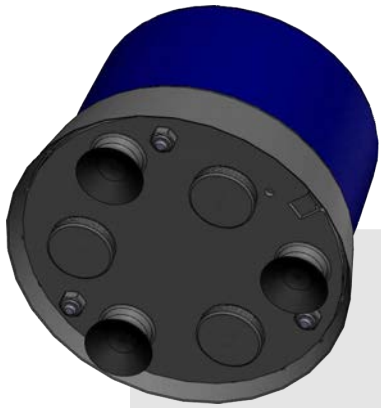
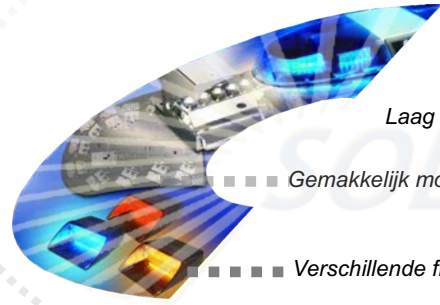


Hoge intensiteit

Laag verbruik

Gemakkelijk montage

Verskillende flitspatronen



LM800

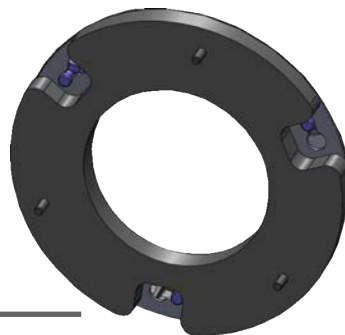
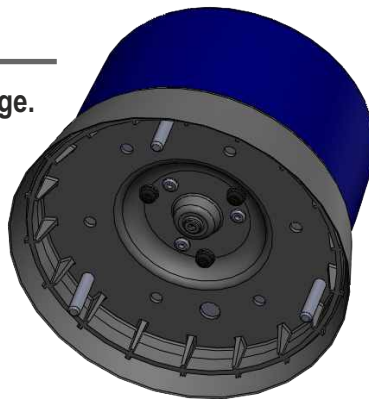
Signalisatielicht met **magnetische montage**.

De **LM800** is uitgerust met 3 sterke magneten en 3 zuignappen voor een uitstekende grip en stabiliteit en een sigarettenaansteker-stekker voor een snelle inzetbaarheid.

LP800

Signalisatielicht met **permanente montage**.

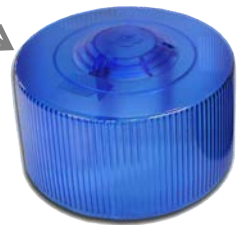
De basis beschikt over 3 schroeven en 3 moeren om een uitstekende permanente montage op het voertuig te garanderen. (Voldoet aan de B1-vorm van de DIN14620 norm).



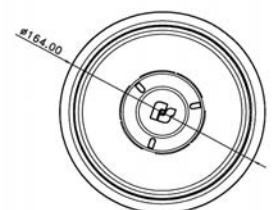
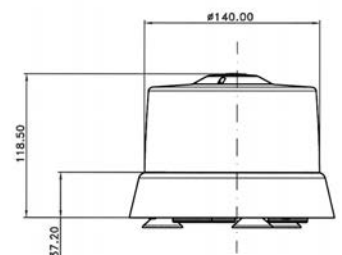
BD-LP800 DIN basis voor LP800

De 'DIN basis' optie bestaat uit alle nodige elementen om gemonteerd te worden met de standaard LP800 en werd speciaal ontwikkeld om de integratie van de LP800 in een productielijn te vergemakkelijken. Deze optie staat toe om de LP800 van buiten het voertuig te monteren en vergemakkelijkt het onderhoud. De DIN basis is uitgerust met een veiligheidssysteem om een uitstekende bevestiging te garanderen.

Schokbestendige, anti-vibratie en duurzame polycarbonaat lens.



Versterkte polyamide basis



Technische specificaties	LM800	LP800	LP800 (DIN basis)
Voltage:	12-24V	12-24V	12-24V
Werkings temperatuur:	-20°C to +50°C	-20°C to +50°C	-20°C to +50°C
Gemiddeld verbruik:	1 A (blauw en rood) 0,6 A (oranje)	1 A (blauw en rood) 0,6 A (oranje)	1 A (blauw en rood) 0,6 A (oranje)
Kleuren van de LEDs:	Blauw, rood en oranje	Blauw, rood en oranje	Blauw, rood en oranje
Kleuren van de lenzen:	Blauw, oranje of rood	Blauw, oranje, rood of transparant	Blauw, oranje, rood of transparant
Afmetingen:	140 mm (diam - lens) 164 mm (diam - basis) 120 mm (hoogte)	140 mm (diam - lens) 164 mm (diam - basis) 95 mm (hoogte)	140 mm (diam - lens) 164 mm (diam - basis) 109 mm (hoogte)
Gewicht:	1200 g (1 level) 1300 g (2 levels)	590 g (1 level) 700 g (2 levels)	590 gr (1 level) + 270 gr 700 gr (2 levels) + 270 gr

HOW TO ORDER

LM800 Solaris - Magnetische Montage (*)

- R65** 2003039 (1) level, (2) flitsfrequenties, oranje LEDs, oranje lens, magnetische montage met sigarettenaansteker stekker, 12-24V. R65 Class 1 (flash)
- R65** 2003040 (1) level, (2) flitsfrequenties, blauwe LEDs, blauwe lens, magnetische montage met sigarettenaansteker stekker, 12-24V. R65 Class 1 (flash)
- 2003041 (1) level, (2) flitsfrequenties, rode LEDs, rode lens, magnetische montage met sigarettenaansteker stekker, 12-24V
- R65** 2003043 (2) levels, (2) flitsfrequenties, oranje LEDs, oranje lens, magnetische montage met sigarettenaansteker stekker, 12-24V. R65 Class 2 (flash)
- R65** 2003044 (2) levels, (2) flitsfrequenties, blauwe LEDs, blauwe lens, magnetische montage met sigarettenaansteker stekker, 12-24V. R65 Class 2 (flash)
- R65** 2003042 (2) levels, (2) flitsfrequenties, rode LEDs, rode lens, magnetische montage met sigarettenaansteker stekker, 12-24V. R65 Class 1 (flash)

(*) De maximale snelheid voor het magnetisch model is 200 km/u.

(**) De magnetische modellen werden ontworpen voor tijdelijk gebruik op het dak van het voertuig.

LP800 Solaris - Permanente Montage

- R65** 2003034 (1) level, (8) flitsfrequenties, oranje LEDs, oranje lens, dag/nacht, permanente montage, 12-24V. R65 Class 1 (flash)
- R65** 2003026 (1) level, (8) flitsfrequenties, blauwe LEDs, blauwe lens, dag/nacht, permanente montage, 12-24V. R65 Class 1 (flash)
- 2003035 (1) level, (8) flitsfrequenties, rode LEDs, rode lens, dag/nacht, permanente montage, 12-24V
- R65** 2003036 (2) levels, (8) flitsfrequenties, oranje LEDs, oranje lens, dag/nacht, permanente montage, 12-24V. R65 Classe 2 (flash)
- 2003038 (2) levels, blauwe + oranje LEDs, transparante lens, dag/nacht, permanente montage, 12-24V. R65 Classe 1 (flash)
- R65** 2003027 (2) levels, (8) flitsfrequenties, blauwe LEDs, blauwe lens, dag/nacht, permanente montage, 12-24V. R65 Classe 1 (rotating), R65 Class 2 (flash)
- R65** 2003037 (2) levels, (8) flitsfrequenties, rode LEDs, rode lens, dag/nacht, permanente montage, 12-24V. R65 Class 1 (flash)

LP800 Solaris DIN Basis

8232795 BD-LP800 DIN basis voor LP800



FEDERAL SIGNAL VAMA

Protecting people and our planet

Dr. Ferrán, 7 - 08339 Vilassar de Dalt - Barcelona - Spain
phone 0034 93 741 79 00 - Email: marketing@vama.es

www.fedsigvama.com

